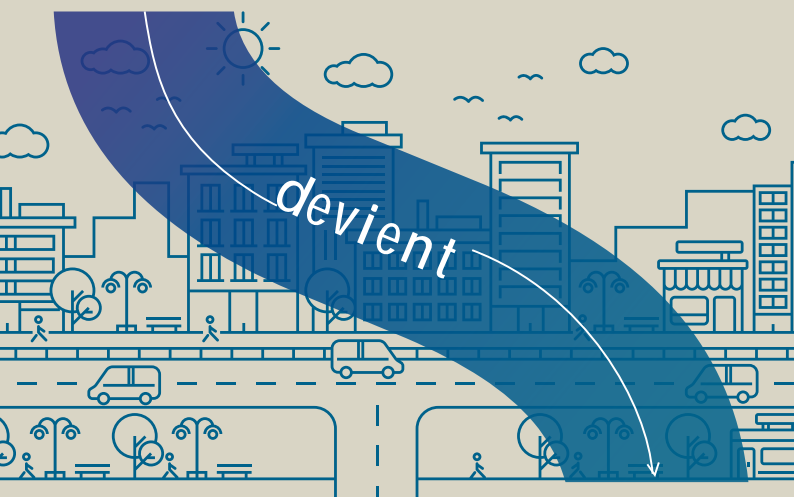


# DES AIDES POUR AMÉLIORER VOTRE LOGEMENT



## CALM

Centre d'Amélioration du Logement de la Moselle



# SOLiHA

SOLIDAIRES POUR L'HABITAT

MOSELLE

## Votre Habitat, **notre Projet !**

Une association expérimentée  
au service des collectivités locales et des particuliers



## **CALM-SOLIHA MOSELLE** EST LÀ POUR VOUS AIDER, ALORS N'HÉSITEZ PAS !

Le CALM-SOLIHA Moselle est une association à but non lucratif spécialisée dans l'amélioration de l'habitat privé.

Propriétaires occupants, bailleurs privés ou copropriétaires : vous souhaitez réaliser des travaux dans votre logement ou votre immeuble (économies d'énergie, adaptation au vieillissement, mise aux normes globale...)?

Nos conseillers en habitat et nos techniciens peuvent vous aider à optimiser votre projet et à rechercher les financements adaptés.

Ils peuvent également vous assister dans vos démarches administratives et/ou informatiques de demandes d'aides financières :

- Subventions Anah (Agence Nationale de l'Habitat),
- Aides des caisses de retraite,
- Subventions du Conseil Départemental,
- Avances de subventions,
- Autres aides (intercommunalités, Action Logement, Région...).

**Les financements peuvent être cumulés,  
leur obtention est soumise à conditions.**

**Les travaux ne doivent pas débiter  
avant l'accord des financeurs.**



**À retourner au CALM-SOLIHA Moselle - 24 rue du Palais - BP 14 062 57040 METZ Cedex 01**

Je souhaite une information gratuite, sans engagement de ma part, pour un projet situé à : .....

Concernant le logement dont je suis : Propriétaire occupant  Propriétaire bailleur  Locataire  Copropriétaire  Autre

Travaux envisagés : .....

Nom : .....

Adresse : .....

.....Ville : .....

Tél : ..... Mail : .....



**POUR EN SAVOIR PLUS,  
CONTACTEZ-NOUS !**

**03 87 75 32 28**

Du lundi au vendredi de 9h00 à 12h00 et 13h30 à 16h30.

**DANS NOS PERMANENCES**

(plus de 200 par an, dans tout le département).

**OU RETOURNEZ-NOUS  
LE COUPON-RÉPONSE**

24 rue du Palais  
BP 14 062  
57040 METZ Cedex 1  
Tél : 03 87 75 32 28  
[www.solihamoselle.fr](http://www.solihamoselle.fr)  
[contact57@soliha.fr](mailto:contact57@soliha.fr)

**SOLiHA**  
SOLIDAIRES POUR L'HABITAT  
MOSELLE